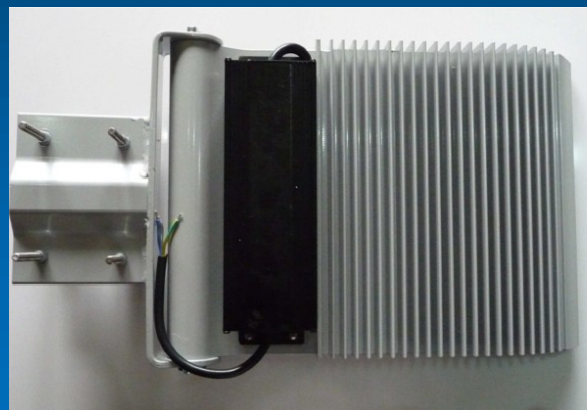


TRECERI
PIETONI

PROIECTOR STRADAL APLICATIE - ILUMINAT TRECERI DE PIETONI



CORP ILUMINAT STRADAL CU LED-URI

Domeniul de utilizare:

- Iluminat treceri de pietoni

Sursa de lumina utilizata:

- Sursa de lumina: 40 LED-uri de inalta intensitate OSRAM focalizate cu lentile special proiectate pentru un spot eliptic de 106 x 54 grade.
- Durata de viata a LEDurilor este de minim 50000 ore
- Eficienta luminoasa a LEDurilor albe este de minim 250 lm/LED

Caracteristici electrice:

- Alimentare de la 90 - 260 V, 50/60 Hz
- Putere 120 W
- Factorul de putere al sursei de alimentare minim 95
- Clasa de izolatie electrica I.

Caracteristici tehnice:

- Carcasa este realizata din aluminiu eloxat, vopsita in camp.
- Dispersor este realizat din material plastic transparent protejat la UV cu rezistenta mare la impact, IK 10 echivalent antivandalism (maximum din clasa)
- Gradul de protectie al compartimentului optic si al driverului de alimentare al corpului de iluminat stradal este IP65
- Temperatura de functionare nominala de la -40 pana la +50 °C
- Garantia oferita este de 2 ani de functionare.
- Corpurile sunt inscriptionate cu marcajul CE și sunt realizate conform normei RoHs.

Dimensiuni:

- Dimensiuni maxime de gabarit pentru varianta cu prindere pe teava: 250x450x90 mm.

SC ELECTROMAX SRL

Str. Lunca, nr. 36, 332061, Petrosani, HD, ROMANIA

TEL: +40 0254 515465

E-mail: electromax@electromax.ro

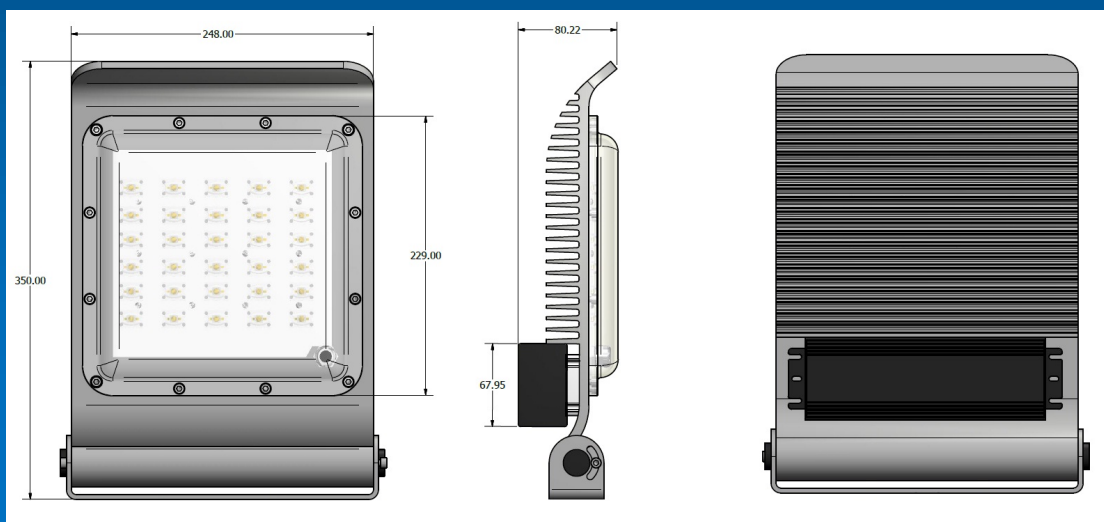
OSRAM
LED TECHNOLOGY INCLUDED

- Exista variante de produs:
 - ST-060-20-XX-P
 - ST-090-30-XX-P
 - ST-120-40-XX-P

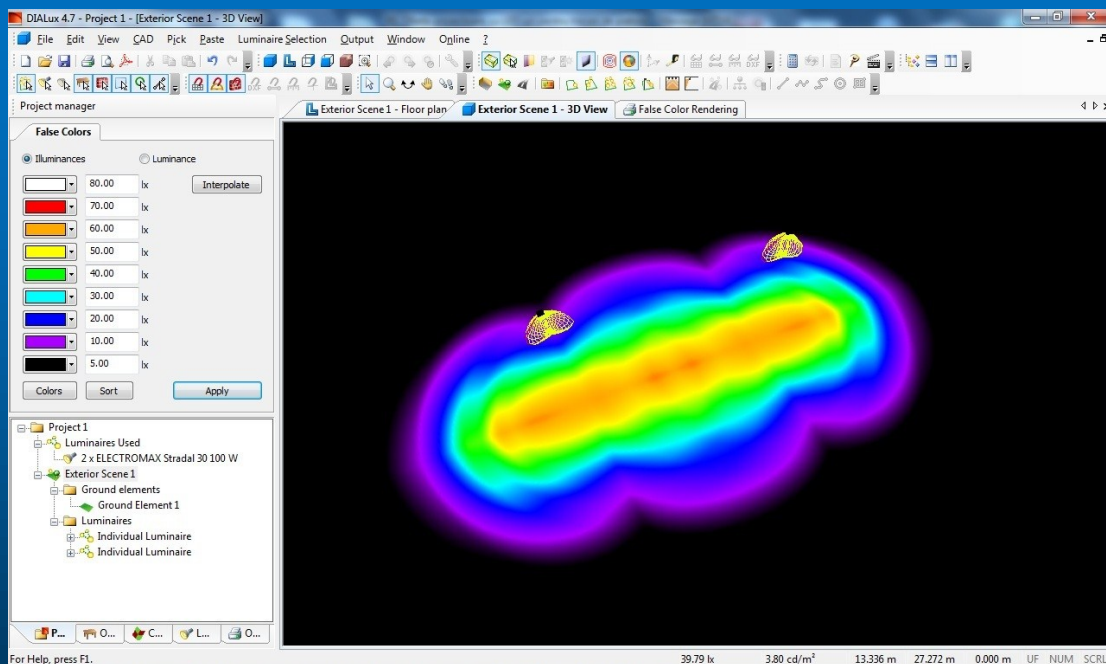
Unde:

- Primul grup de cifre reprezinta puterea.
- Al doilea grup de cifre reprezinta numarul de LEDuri
- XX reprezinta culoarea ledurilor:
 - Alb rece = WH, Alb neutru = WN, Alb cald = WW
- P reprezinta focalizarea - 54 x 106 grade

CARACTERISTICI MECANICE ST-090-30-XX-P

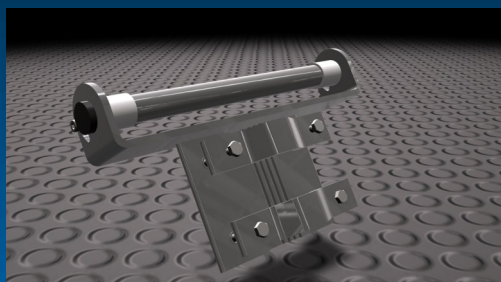


CARACTERISTICI FOTOMETRICE



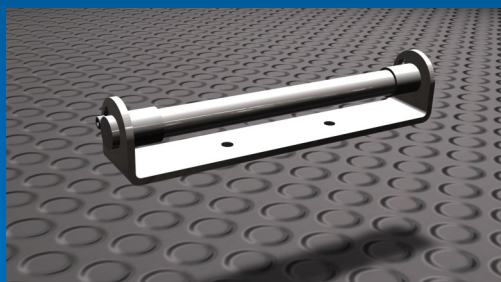
Simularea s-a realizat pentru o trecere de pietoni la o strada cu 2 benzi pe sens. In simulare corpurile sunt ST-090-30-WH-P si sunt montate la 6 m inaltime, fata in fata, la distanta de 10 m intre ele (considerand o consola de 1 m). Latimea culoarului de lumina rezultat este de 3.2 m. In acest tronson, iluminatul este de minim 60 lx, mult peste iluminatul stradal (10-20 cd).

Sisteme de prindere pentru iluminat stradal



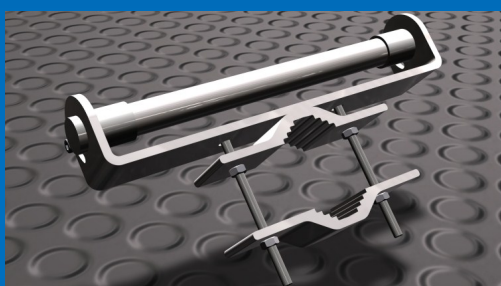
ST-001-AX

Sistem de prindere pe stalp de
diametru maxim 80 mm
Greutate: 0.68kg



ST-002-AX

Sistem de prindere pe perete
Greutate: 0.22kg



ST-003-AX

Sistem de prindere pe teava
diametru maxim 80mm
Greutate: 0.45kg