



ELECTROMAX

LIGHT OF FUTURE

ILUMINAT
STRADAL

CORP ILUMINAT STRADAL CU LED-URI

PROIECTOR STRADAL

Cod produs ST-XXX-XX-XX-X



Domeniul de utilizare:

- Iluminat stradal,
- Iluminat public, parcuri, parcuri, zone rezidentiale,
- Iluminat industrial pentru hale de productie si perimetral
- Iluminat treceri de pietoni

Sursa de lumina utilizata:

- Sursa de lumina: LED-uri de inalta intensitate OSRAM focalizate cu lentile special proiectate

Descriere :

- Acest produs este un corp de iluminat cu sursa de lumina tip LED focalizat cu lentile.
- Sistemul de fixare este de tip balama care poate fi orientat sub orice unghi dorit de utilizator. Exista sistem de fixare pe teava cu dimensiuni de la 30 la 80 de mm sau pe orice suprafata plana, cu trei suruburi.
- In mod normal un proiector stradal are un spot eliptic de 106 x 54 grade. Acest proiector cu LEDuri are insa avantajul ca este foarte flexibil si poate fi dotat la cerere cu lentile de diverse alte unghiuri de focalizare.

Caracteristici tehnice:

- Alimentare de la 90 - 260 V, 50/60 Hz
- Carcasa este realizata din aluminiu eloxat, vopsita in camp.
- Putere LED: 3W
- Dispenser este realizat din material plastic transparent protejat la UV cu rezistenta mare la impact, IK 10 echivalent antivandalism (maximum din clasa)

SC ELECTROMAX SRL

Str. Lunca, nr. 36, 332061, Petrosani, HD, ROMANIA

TEL: +40 0254 515465

E-mail: electromax@electromax.ro

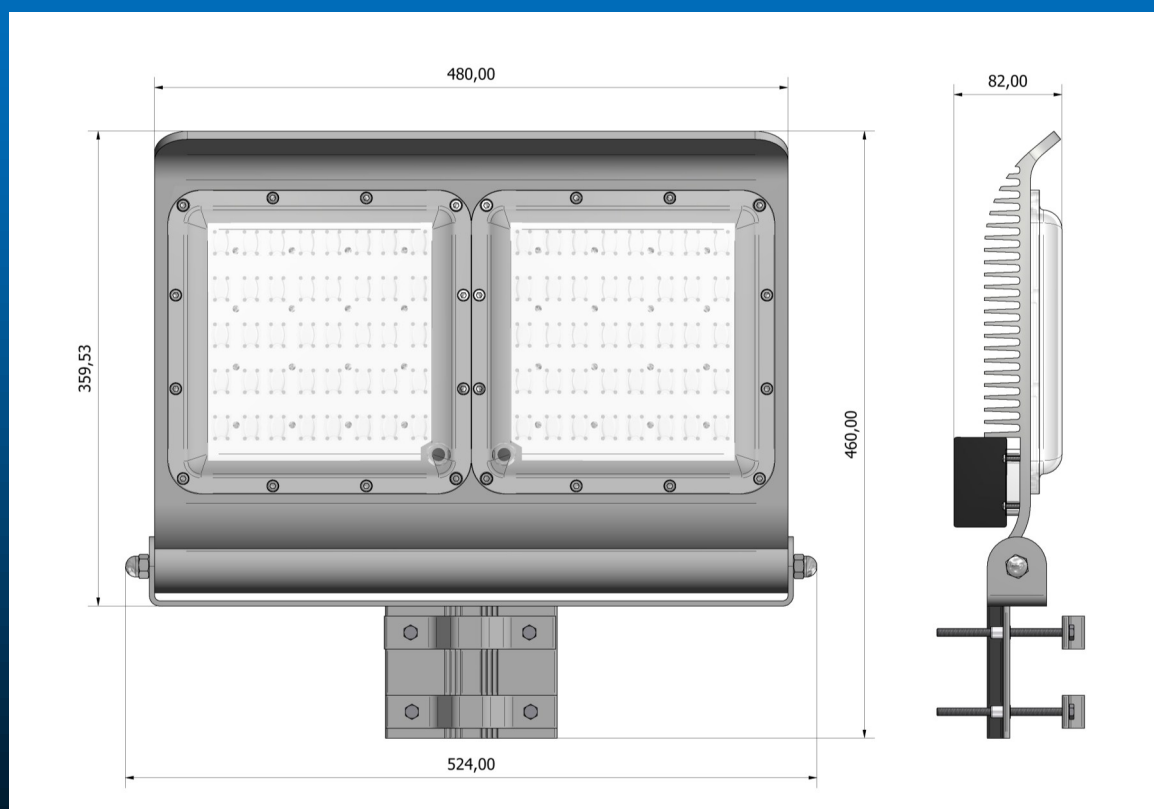


- Gradul de protectie al compartimentului optic si al driverului de alimentare al corpului de iluminat stradal este IP65
- Dimensiuni maxime de gabarit pentru varianta cu prindere pe teava: 480x450x90 mm si de 480x350x90 mm pentru varianta cu montare pe o suprafata plana. Exista variante de produs:
 - ST-150-50-XX-X
 - ST-180-60-XX-X
 - ST-210-70-XX-X
 - ST-240-80-XX-X

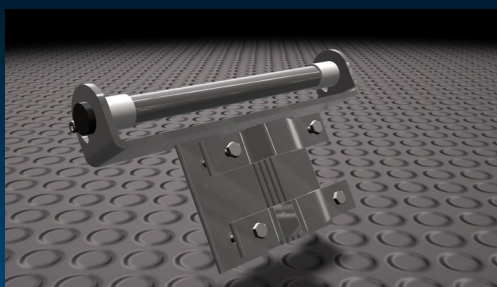
Unde:

- Primul grup de cifre reprezinta puterea.
- Al doilea grup de cifre reprezinta numarul de LEDuri
- XX reprezinta culoarea ledurilor:
 - Alb rece = WH, Alb neutru = WN, Alb cald = WW
 - RE - rosu, BL - albastru, GR - verde, AM - portocaliu
- X reprezinta focalizarea:

- N	unghi ingust (narrow)	- 5 grade
- M	unghi mediu (Medium)	- 25 grade
- W	unghi larg (wide)	- 70 grade
- S	stradal (street)	- 106 x 54 grade
- O	omnidirectional - fara lentila	- 170 grade
- Indice de redare a culorii: 80 pentru WN si WW si de 70 pentru WH
- Durata de viata a LEDurilor este de minim 50000 ore
- Eficienta luminoasa a LEDurilor albe este de minim 250 lm/LED in cazul ledurilor ALB RECE si 150lm/LED inc cazul ledurilor cu ALB CALD.
- Clasa de izotatie electrica I.
- Temperatura de functionare nominala de la -40 pana la +50 °C
- Garantia oferita este de 2 ani de functionare.
- Corpurile sunt inscriptionate cu marcajul CE și sunt realizate conform normei RoHS.

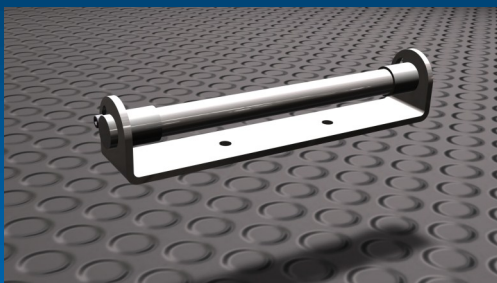


Sisteme de prindere pentru iluminat stradal



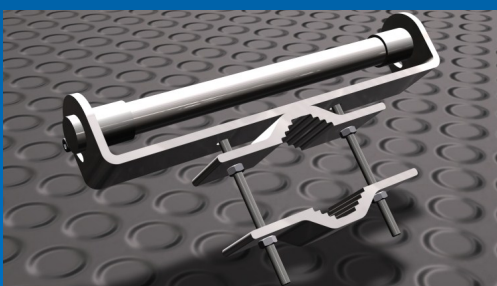
ST-001-AX

Sistem de prindere pe stalp de diametru maxim 80 mm



ST-002-AX

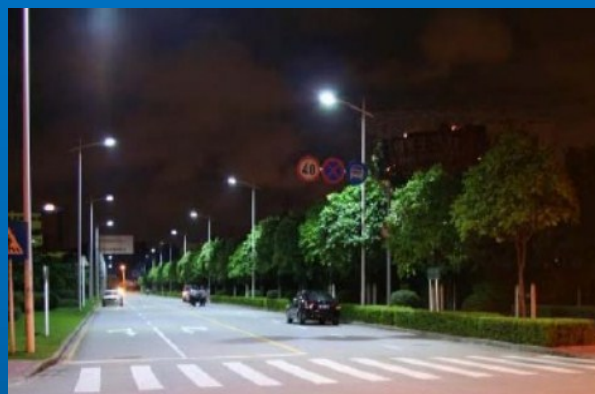
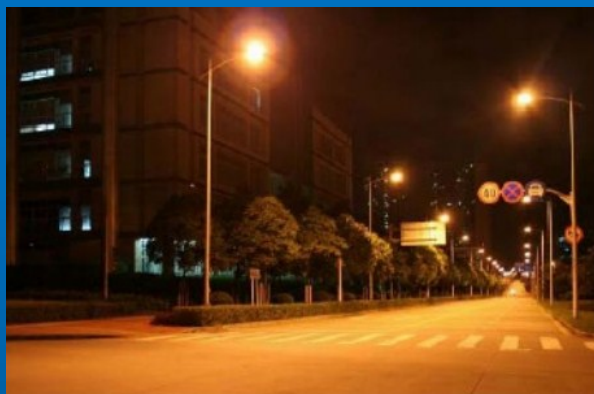
Sistem de prindere pe perete



ST-003-AX

Sistem de prindere pe teava diametru maxim 80mm

Comparatie intre iluminatul cu sodium si iluminatul stradal cu LED-uri



Diferenta este data de CRI sau altfel spus de cat procent din culoarea alba naturala este reprodusa de catre corpul de iluminat. In cazul lampilor cu sodiu (foto stanga) acest index este de doar 25 iar in cazul LEDurilor utilizate de noi in produsele noastre (foto dreapta) este de minim 70. Desi in stanga avem o iluminare cu lampi de 250 W imaginea din dreapta este mult mai clara chiar daca sunt utilizate corpuri de 120 W.

Avantajele iluminatului stradal cu LEDuri sunt multe dar principalele sunt consumul redus de energie si cheltuielile practic zero cu mentenanta. In aproximativ 2 ani cheltuiala cu achizitionarea corpurilor de iluminat stradal cu leduri se amortizeaza doar din economiile obtinute prin reducerea consumului energetic si datorita faptului ca mentenanta in cazul iluminatului cu LEDuri este zero timp de cel putin 5 ani de zile.

Un corp de iluminat stradal cu LEDuri de tip ST-120-40-WH-S, produs de ELECTROMAX, este echivalent cu unul clasic de 250 W cu mercur la un consum de doar 120 W.