



ELECTROMAX

LIGHT OF FUTURE

ILUMINAT
EXTERIOR

ILUMINAT CU LED-URI PENTRU
STATIILE DE ALIMENTARE CU CARBURANT

PROIECTOR cu LED-uri Cod produs



Domeniul de utilizare:

- Iluminat al statiilor de alimentare cu carburant

Descriere :

- Acest produs este un corp de iluminat cu sursa de lumina tip LED-uri de inalta intensitate fabricate de OSRAM
- Este proiectat pentru a fi montat in statiile de alimentare cu carburant, in plafon in zona pompelor
- Pentru un nivel de iluminare mai puternic poate fi realizat cu 2 compartimente optice (avand o putere maxima de 240W)

Caracteristici tehnice:

- Alimentare de la 90 - 260 V, 50/60 Hz
- Carcasa este realizata din aluminiu eloxat, vopsita in camp electrostatic.
- Putere LED: 1 sau 3W
- Dispersor este realizat din material plastic transparent protejat la UV cu rezistenta mare la impact, IK 10 echivalent antivandalism (maximum din clasa)
- Gradul de protectie al compartimentului optic si al driverului de alimentare al corpului de iluminat stradal este IP65

SC ELECTROMAX SRL

Str. Lunca, nr. 36, 332061, Petrosani, HD, ROMANIA

TEL: +40 0254 515465

E-mail: electromax@electromax.ro

www.electromax.ro
Ianuarie 2012

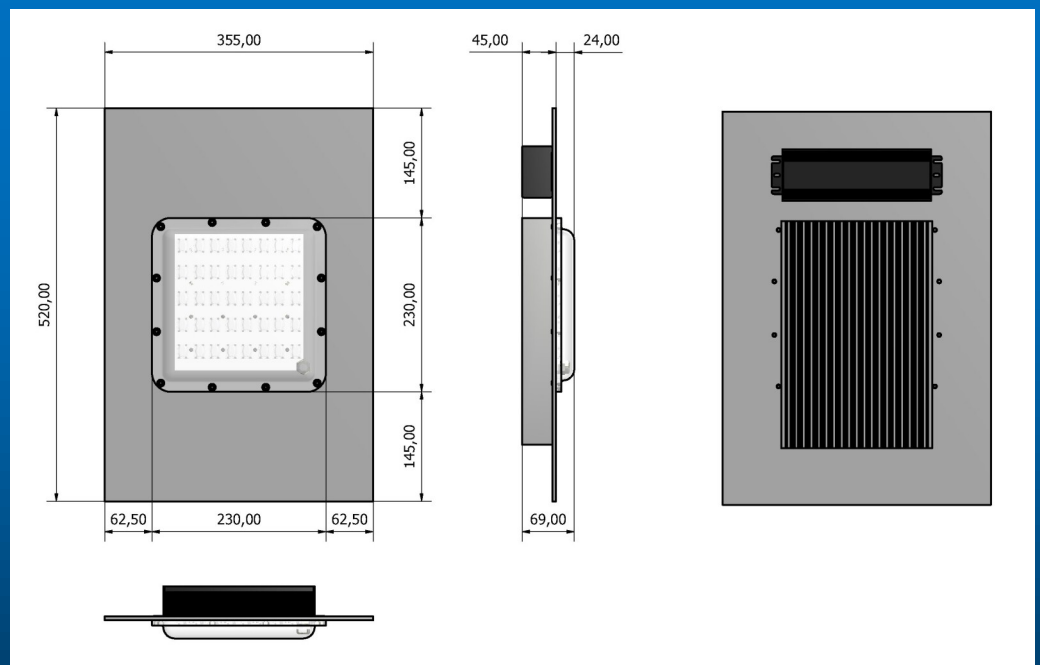


**ILUMINAT CU LED-URI PENTRU
STATII DE ALIMENTARE CU CARBURANT**

- Exista variante de produs:
 - LO-026-10-XX-X
 - LO-026-20-XX-X
 - LO-026-30-XX-X
 - LO-026-40-XX-X

Unde:

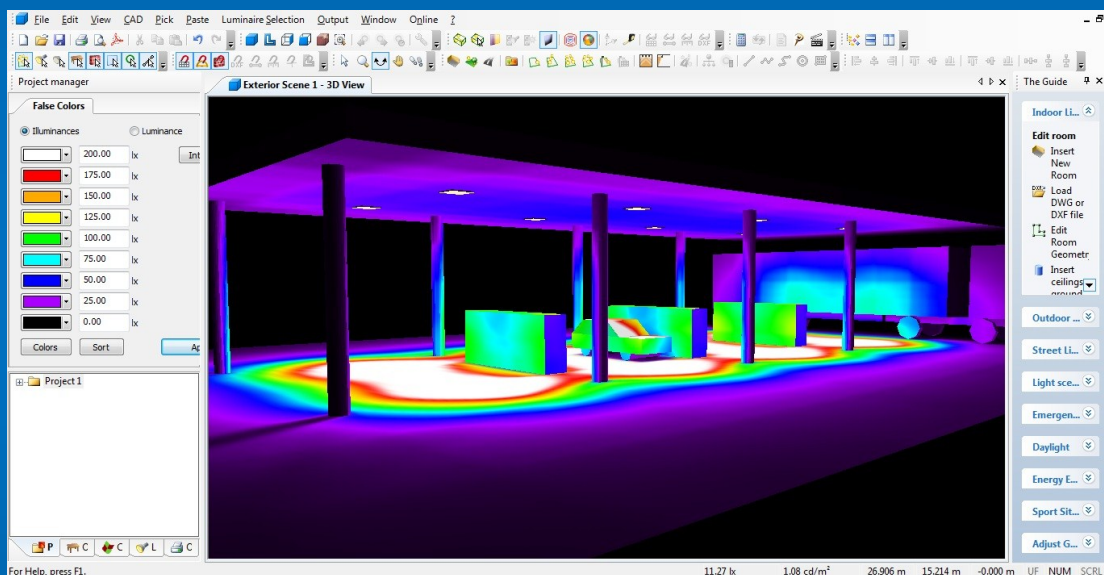
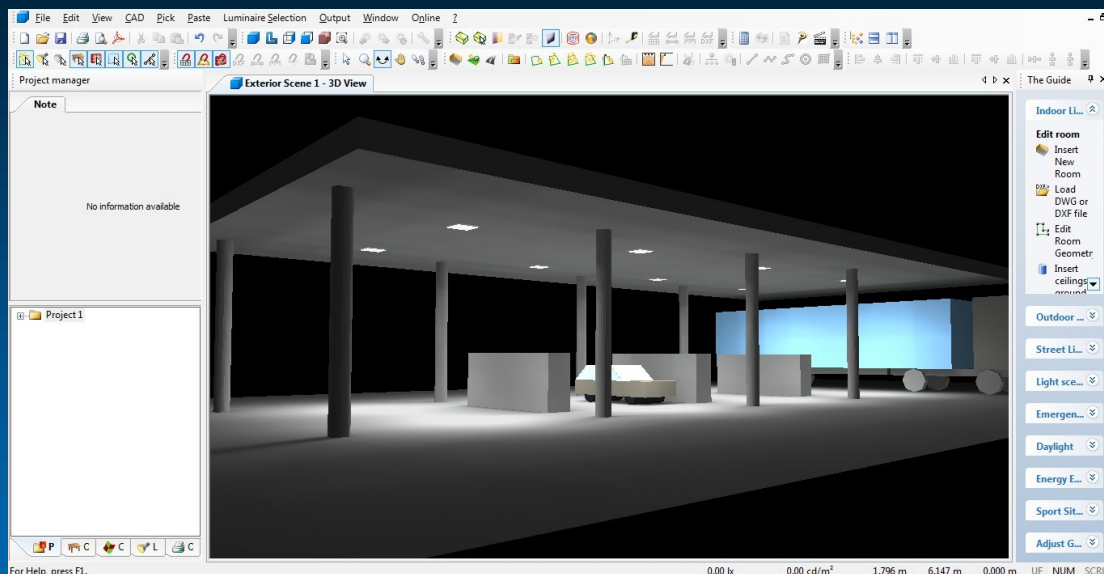
- Primul grup de cifre reprezinta tipul produsului
- Al doilea grup de cifre reprezinta numarul de LEDuri
- XX reprezinta culoarea ledurilor:
 - WH - Alb rece (~6500K) 250 lm/LED
 - WN - Alb neutru (~5600K) 210 lm/LED
 - WW - Alb cald (~3500K) 170 lm/LED
- X reprezinta focalizarea:
 - W - unghi larg (wide) - 80 grade
 - S - stradal (street) - 106 x 54 grade
 - O - omnidirectional - 170 grade
- Clasa de izolatie electrica I.
- Indice de redare a culorii: 80 pentru WN si WW si de 70 pentru WH
- Durata de viata a LEDurilor este de minim 50000 ore
- Temperatura de functionare nominala de la -40 pana la +50 °C
- Garantia oferita este de 2 ani de functionare.
- Corpurile sunt inscriptonate cu marcajul CE și sunt realizate conform normei RoHs.



- La cerere, poate fi personalizat pentru a putea fi amplasat in orice tip de plafon (dimensiunile 355x520mm pot varia)

Simulare a unei benzinarii realizata in DIALux - DIALux este un program de proiectare si simulare lumino tehnica. Proiectoarele utilizate sunt de tip LO-026-40-WH-W

ILUMINAT CU LED-URI PENTRU
STATIILE DE ALIMENTARE CU CARBURANT



Caracteristica fotometrica a proiectorului
LO-026-40-WH-W

