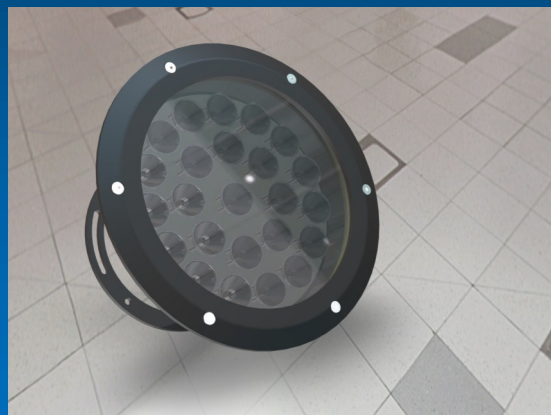


ILUMINAT
EXTERIOR

ILUMINAT ARHITECTURAL DE EXTERIOR

PROIECTOR PARDOSEALA 24 LED

Cod produs LO-017-24-XX-X



Domeniul de utilizare:

- Iluminat arhitectural
- Iluminatul general, cai de acces
- Iluminat gradini, parcuri

Sursa de lumina utilizata:

- Sursa de lumina: LED-uri de inalta intensitate OSRAM de 1 sau 3W focalizate cu lentile special proiectate

Descriere :

- Acest produs este un corp de iluminat cu sursa de lumina tip LED focalizat cu lentile.
- Este proiectat si fabricat in Romania.

Caracteristici tehnice:

- Carcasa este realizata din aluminiu eloxat.
- Dispersor este realizat din sticla transparenta de 8 mm

SC ELECTROMAX SRL

Str. Lunca, nr. 36, 332061, Petrosani, HD, ROMANIA

TEL: +40 0254 515465

E-mail: electromax@electromax.ro

- Exista variante de produs:
- LO – 017-24-XX-X

Unde:

- Primul grup de cifre reprezinta tipul produsului.
- Al doilea grup de cifre reprezinta numarul de LEDuri
- XX reprezinta culoarea ledurilor:
 - Alb rece = WH, Alb neutru = WN, Alb cald = WW
 - RE - rosu, BL - albastru, GR - verde, AM - portocaliu
 - DM pentru varianta RGB ce poate fi alimentata dintr-o sursa DMX
- X reprezinta focalizarea:

- N	unghi ingust (narrow)	- 5 grade
- M	unghi mediu (Medium)	- 25 grade
- W	unghi larg (wide)	- 70 grade
- O	omnidirectional - fara lentila	- 170 grade

- Indice de redare a culorii: 80 pentru WN si WW si 70 pentru WH
- Durata de viata a LEDurilor este de minim 50000 ore
- Eficienta luminoasa a LEDurilor albe este de minim 250 lm/LED in cazul ledurilor ALB RECE si 150 lm/LED in cazul ledurilor ALB CALD.
- Gradul de protectie al compartimentului optic este de minim IP65.
- Clasa de izolatie electrica III.
- Lungime cablu alimentare 2 m.
- Sistemul de orientare este tip balama care poate fi orientat sub orice unghi dorit de utilizator.
- Sistemul de fixare este cu prindere pe orice suprafata plana, cu suruburi.
- Alimentare se face de la tensiunea joasa de 24 V DC
- Temperatura de functionare nominala de la -40 pana la +50 °C
- Garantia oferita este de 2 ani de functionare.
- Corpurile sunt inscriptionate cu marcajul CE și sunt realizate conform normei RoHs.

