



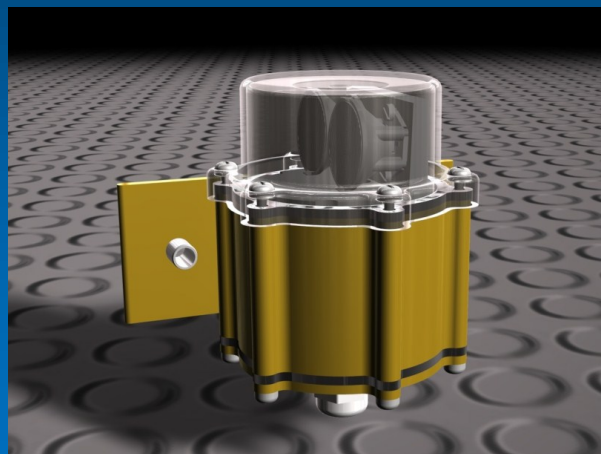
ELECTROMAX

LIGHT OF FUTURE

SISTEM DE
TIP PEARL
CU LED-URI

ILUMINAT PENTRU AERODROMURI

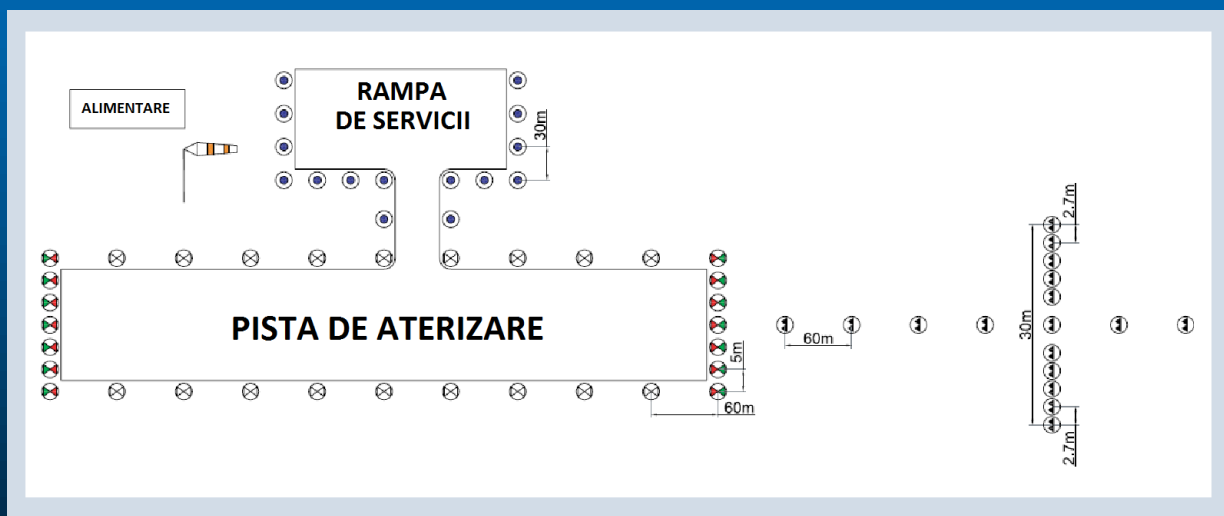
SISTEM DE TIP PEARL



Introducere:

Sistemul PEARL (Packaged Elevated Airfield Runway Lighting) este proiectat special pentru a oferi beneficiile iluminatului cu tehnologie LED aerodromurilor cu sistem de apropiere vizuala (visual approach aerodromes), cum ar fi aeroporturile regionale, pistele izolate si pistele militare. Sistemul PEARL este destinat utilizarii de catre piloti in conditii meteorologice vizuale (VMC – Visual Meteorological Conditions) pentru operatiuni sub incidenta Reglementarilor de pilotare vizuala (VFR – Visual Flight Rules).

Capabil de a furniza pilotilor indicatii de orientare in timpul apropierii si aterizarii, luand de asemenea in considerare vizibilitatea meteorologica, momentul din zi si viteze de apropiere pana la 72 m/s, valorile performantelor obtinute de PEARL sunt echivalente sau superioare celor specificate de CAP 168 din Marea Britanie sau FAA din SUA.



PEARL
LED SYSTEM

www.electromax.ro
Mai 2011

SC ELECTROMAX SRL
Str. Lunca, nr. 36, 332061, Petrosani, HD, ROMANIA
TEL: +40 0254 515465
E-mail: electeomax@electromax.ro

OSRAM
LED TECHNOLOGY INCLUDED

Beneficii:

- Consum redus de energie electrica
- Costuri de intretinere aproape zero
- Sunt operationale chiar si in cazul in care pilotul nu este aliniat corespunzator apropiere non-instrument)
- Durata foarte mare de operare pentru aerodrom
- Proiectate pentru montare facila

Caracteristici:

- Usor de instalat
 - ◆ Plug & play
 - ◆ Sunt necesare lucrari minime de instalare, executate de personal fara calificare specializata
- Carcasa usoara si compacta realizata din aluminiu
- Dispersor realizat din policarbonat rezistent la abraziune
- Dimare in 3 trepte
- Regulator DCR cu 2 circuite
- Cabluri pre-asamblate cu conectori FAA L-823
- Rezistent la intemperii
- Vopsit in camp electrostatic in culoare Galben Aviatie (RAL 1004)
- Dotari optionale:
 - ◆ Control radio de la distanta tip FAA L-854, permitand controlul de catre pilot fara asistenta de la sol
 - ◆ Sistem APAPI
 - ◆ Dispozitiv anti-vant

Optiuni de montare:

Corpurile sunt concepute pentru a fi usor de montat pe teava (de la 30 la 70mm diametru) sau pe o piramida din fibra de sticla alb/rosie folosita ca si marcaj de zi.



MONTARE PE TEAVA



MONTARE PE PIRAMIDA

Caracteristici ale intensitatii luminii:

In timpul zilei: Repere vizuale :

- Marcajele pistei, piramidele montate
- Sistemul PEARL functioneaza la 100% din intensitate

Apus:

- Sistemul PEARL este dimat la 30% din intensitate

Noaptea:

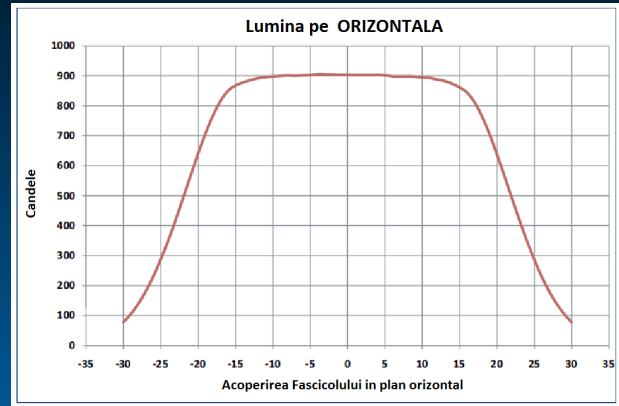
- Sistemul PEARL este dimat la 10% din intensitate

Vizibilitate:

- 3000m (reguli vizuale de zbor) chiar si 1500m (reguli vizuale speciale de zbor)

Aria vizuala:

- Minim 1 minut inainte de contactul cu solul pentru avioane cu o viteza de aterizare de pana la 72m/s



Caracteristicile de forma ale fascicolului luminos:

- Adecvat pentru utilizare chiar si atunci cand pilotul nu este aliniat pentru aterizare corespunzator, pana la 10° diferenta
- Vizibile in timpul circuitului standard
- Nu trebuie sa fie prea focalizat pentru a evita diferentele de intensitate intre verticala si orizontala
- Absoarbe erorile de aliniament de instalare

Caracteristici:

Fascicolul principal : -5/+5°H, 1/5°V (dreptunghi)

Fascicolul secundar : -15/+15°H, 0/8°V (elipsa)

CORP	CULOARE	VARF	FASCICOL PRINCIPAL			FASCICOL SECUNDAR		
			ORIZTAL	VERTICAL	MEDIA	ORIZTAL	VERTICAL	MEDIA
APPROACH	ALB	700Cd	-5°/+5°	1°/5°	600Cd	-10°/+10°	0°/8°	
THRESHOLD WB	VERDE	700Cd	-5°/+5°	1°/5°	700Cd	-10°/+10°	0°/8°	600Cd
THRESHOLD	VERDE	400Cd	-5°/+5°	1°/5°	300Cd	-10°/+10°	0°/8°	25-Cd
R/W EDGE	ALB	800Cd	-5°/+5°	1°/5°	700Cd	-10°/+10°	0°/8°	600Cd
R/W END	ROSU	350Cd	-5°/+5°	1°/5°	300Cd	-10°/+10°	0°/8°	250Cd
R/W END Uni	ROSU	650Cd	-5°/+5°	1°/5°	550Cd	-10°/+10°	0°/8°	450Cd
T/W EDGE	ALBASTRU	40Cd	360°	0°/45°	20Cd	360°	49°/90°	5Cd

Alimentarea electrica:

Sistemul este alimentat de la un DCR (Regulator de curent continuu) 1.4A:

- Disponibil cu una sau doua iesiri independente de 500W pentru alimentari de circuite in serie
- Tensiunea maxima de iesire 400 V
- Alimentare 220 VAC 50/60 Hz ±10%
- Caracteristicile principale in conformitate cu FAA L-828

- Control al intensitatii luminii in 3 trepte
- Protectie pentru circuit deschis si supra-curent
- Conformitate cu CE, LVD (Low voltage directive), EMC (Electro Magnetic Compatibility)
- Eficienta la incarcare maxima mai mare de 90%
- Comutator de selectie local sau prin telecomanda



Corpurile de iluminat sunt conectate in serie cu cabluri de joasa tensiune prefabricate, de tip FAA L-823, cu conectori rapizi.

DISTRIBUITOR EXCLUSIV PENTRU ACEST SISTEM



atg airports ltd

Lowton Business Park
Newton Road
Lowton St. Mary's
Warrington Wa3 2ap
UK

t +44 (0) 1942 68 5555

f +44 (0) 1942 68 5518

E-mail products@atgairports.com

web www.atgairports.com